

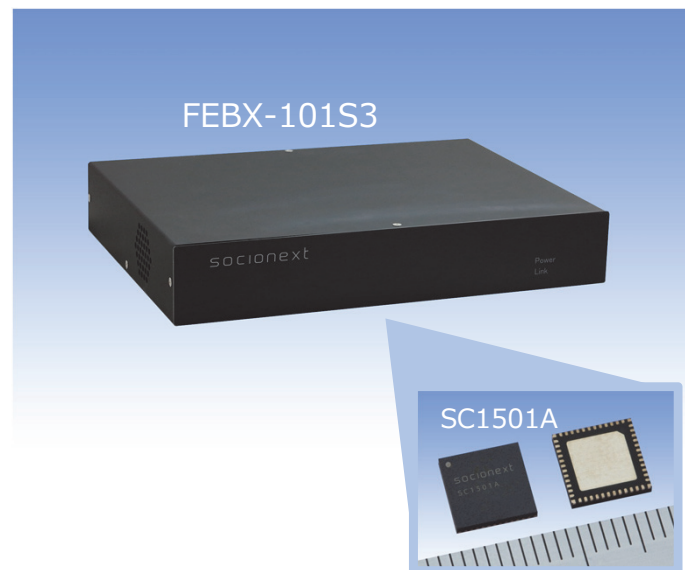
ISDB-S3対応受信装置 FEBX-101S3

■概要

「FEBX-101S3」は、高度広帯域衛星デジタル放送方式 (ISDB-S3※1) に対応した受信装置です。

本装置は、ISDB-S3による4K・8K放送を受信し、MMT (MPEG Media Transport) ・TLV (Type Length Value) ストリームを出力します。

当社が開発した、ISDB-S3と複数搬送波伝送方式※2の両方式対応のデジタル放送復調LSI「SC1501A」を搭載することで小型化を実現しています。

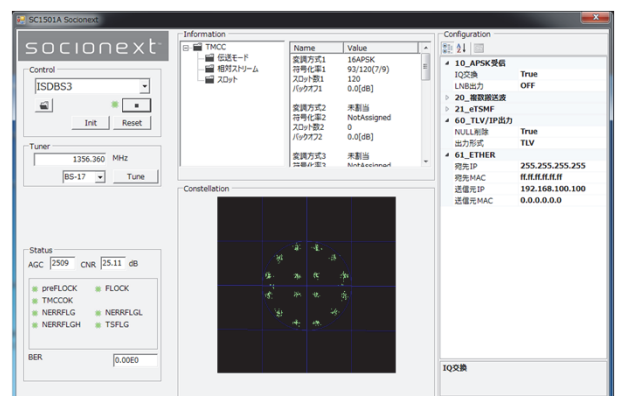


※1: 高度広帯域衛星デジタル放送の伝送方式標準規格です。

※2: ITU-T J.183 : 衛星放送をトランスモジュレーション方式でケーブルテレビにて再放送する方式です。

■特長

- 高度広帯域衛星デジタル放送(ISDB-S3)方式に対応し、衛星直接受信および、ケーブルテレビでの再放送(IFパススルー)受信が可能。
- RJ-45端子よりMMT・TLVストリームを出力。
(TLV形式とIP形式での出力が選択可能)
- 付属のGUIアプリケーションにより、パソコン上で容易に受信設定や受信状態の確認が可能。
(オプションにてタブレット無線制御対応も可能)



GUIアプリケーション

■仕様

項目		内容
受信周波数		1.03GHz～3.22GHz
ISDB-S3 受信		変調方式: 32APSK/ 16APSK/ 8PSK/ QPSK/ BPSK シンボルレート: 33.7561Mbaud
接続 端子	入力用	ISDB-S3受信用入力端子×1 (F型接栓、75Ω)
	出力用	MMT・TLVストリーム出力端子×2 (RJ-45、1000BASE-T) ※1端子はモニタ用
	GUI 制御用	有線接続用 USB2.0端子×1 (Bタイプ) 無線(Bluetoothオプション)接続用 USB2.0端子×1 (Aタイプ)
電源		入力電圧: AC100V 入力電流: 0.3A(typ.) 周波数: 50 / 60Hz
外形寸法		300mm(W) ×237mm(D) ×55mm(H) (突起部含む)
質量		約1.5kg

■接続例 (衛星直接受信)

