

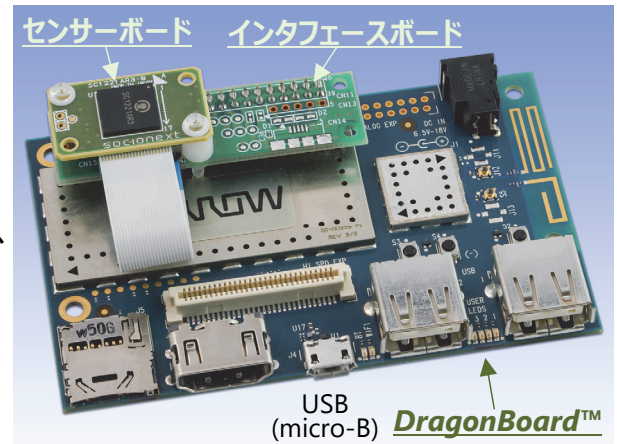
SC1221AR3-B-122

60GHzレーダーセンサー用 評価キット

■ 概要

2D位置センシング評価キット(EVK)
SC1221AR3-B-122は、当社の60GHzレーダーセンサー(SC1221AR3)の評価環境を提供します。評価キットは、EVK本体 (センサーボード、インタフェースボード、DragonBoard™*)、付属品、およびEVK本体とUSBケーブルで接続されたホストPC (Windows OS) で使用するソフトウェアパッケージで構成されます。

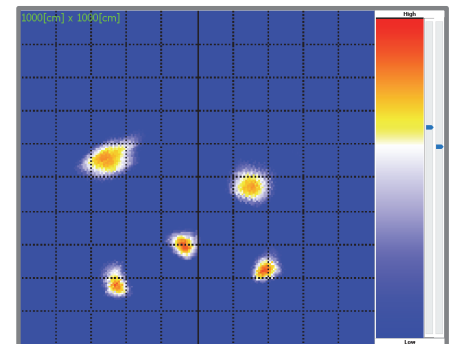
*: DragonBoardは米国及びその他の国々で登録されたQualcomm Incorporatedの商標です。



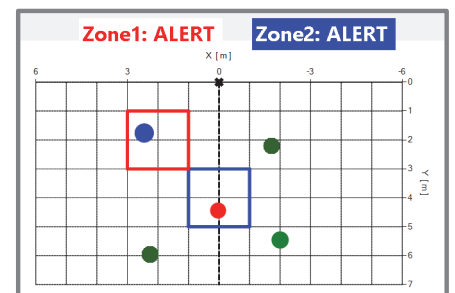
SC1221AR3の評価キット

■ 機能

- APIを通して3種類のセンシング結果を選択可能
 - ① 1D/2D位置検出データ
 - ② FFT演算データ
 - ③ IQデータ
- 人の位置検知に最適化された2D位置ライブラリ
 - ・ 消費電力を抑えた複数の動作モードを用意
- GUIベースの評価ソフトウェア
 - ・ 2D位置ライブラリの結果をGUIアプリケーション上に表示
 - ・ 2Dヒートマップ、2Dプロット、FFT解析グラフなど豊富なビューアー群
 - ・ 指定したゾーンへの侵入検知アプリケーション



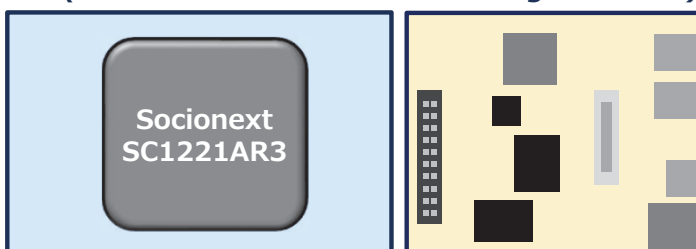
a) 2Dヒートマップ表示



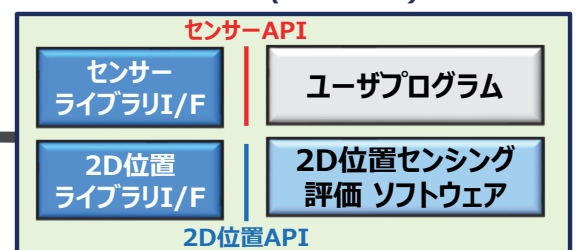
b) 2Dプロット表示

■ 評価キット システム構成

EVK (センサーボード&インタフェースボード、DragonBoard™)



ホストPC (Windows)



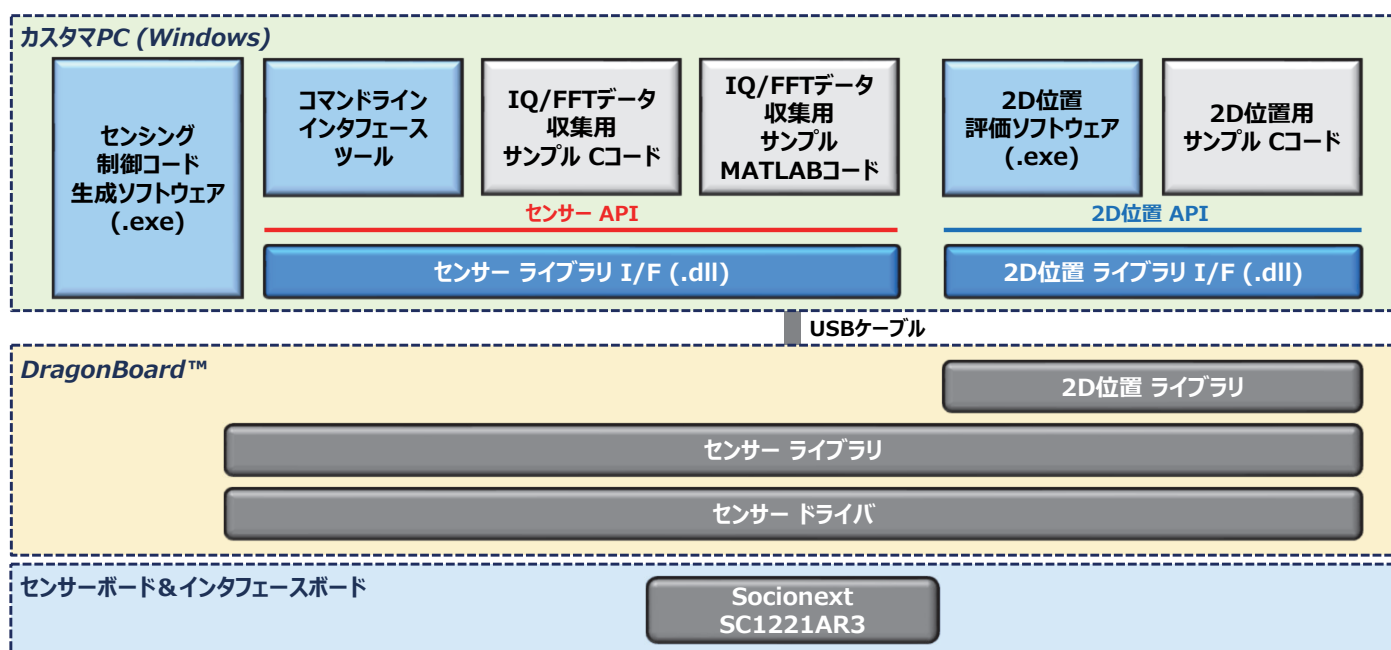
仕様

| | |
|----------|--|
| 周波数 | 61.025 - 61.475GHz |
| センシングモード | FMCW/ CW/ FSKCW ^{*1,*2} |
| 出力 (API) | • IQ/FFTデータ (センサーライブラリのAPI) • 距離/2D位置 (2D位置ライブラリのAPI) |
| インタフェース | USB2.0 (micro-B) |

*1: FMCW: Frequency Modulated Continuous Wave, FSKCW: Frequency Shift Keying Continuous Wave

*2: 2D位置ライブラリでは、FMCWセンシングモードを使用

評価キットのソフトウェアコンテンツ



評価キットを用いた測定環境

接続方法: 評価キットを2D位置検出ソフトウェアがインストールされているホストPCとUSBケーブルで接続。

注意事項: 地面上の物体を検出する場合、右図に示すように評価キットを壁面に設置するか、三脚スタンドなどを用いて、評価キットを検出対象領域に向ける。

