

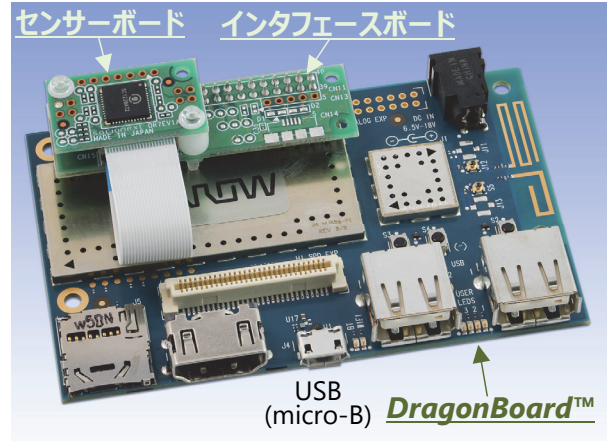
SC1220AT2-B-113

60GHzレーダーセンサー用 評価キット

■ 概要

3D位置センシング評価キット(EVK)
SC1220AT2-B-113は、当社の60GHzレーダーセンサー(SC1220AT2)の評価環境を提供します。
評価キットは、EVK本体(センサーボード、インタフェースボード、DragonBoard™*)、付属品およびEVK本体とUSBケーブルで接続されたホストPC(Windows OS)で使用するソフトウェアパッケージで構成されます。

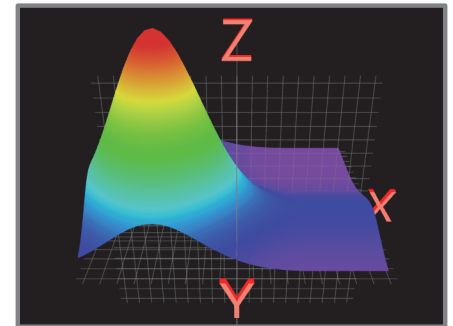
*: DragonBoardは米国及びその他の国々で登録されたQualcomm Incorporatedの商標です。



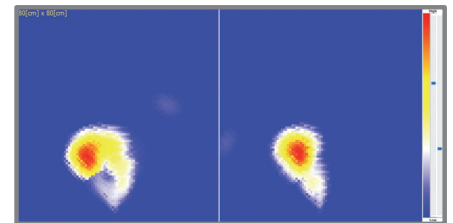
SC1220AT2の評価キット

■ 機能

- APIを通して3種類のセンシング結果を選択可能
 - ① 1D/2D/3D位置検出データ
 - ② FFT演算データ
 - ③ IQデータ
- 複数のユースケースに対応した3D位置ライブラリ
 - 30cm範囲の指の位置、50cm範囲の手の位置、7m範囲の人の位置
- GUIベースの評価ソフトウェア
 - 3D位置ライブラリの結果をGUIアプリケーション上に表示
 - 3Dカラーマップ、ヒートマップ、距離グラフなど豊富なビューアー群
 - 手の動きを認識するジェスチャーアプリケーション



a) 3Dカラーマップ表示

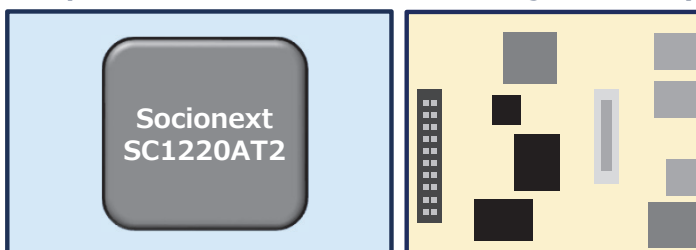


b) ヒートマップ表示

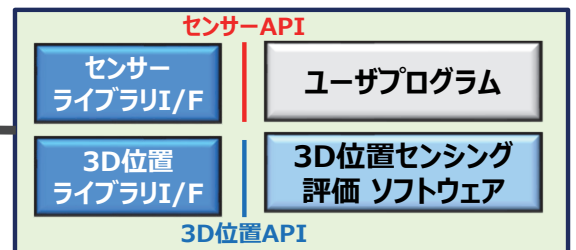
左側: xzグラフ (横方向:x軸、縦方向:z軸)
右側: yzグラフ (横方向:y軸、縦方向:z軸)

■ 評価キット システム構成

EVK (センサーボード&インタフェースボード、DragonBoard™)



ホストPC (Windows)



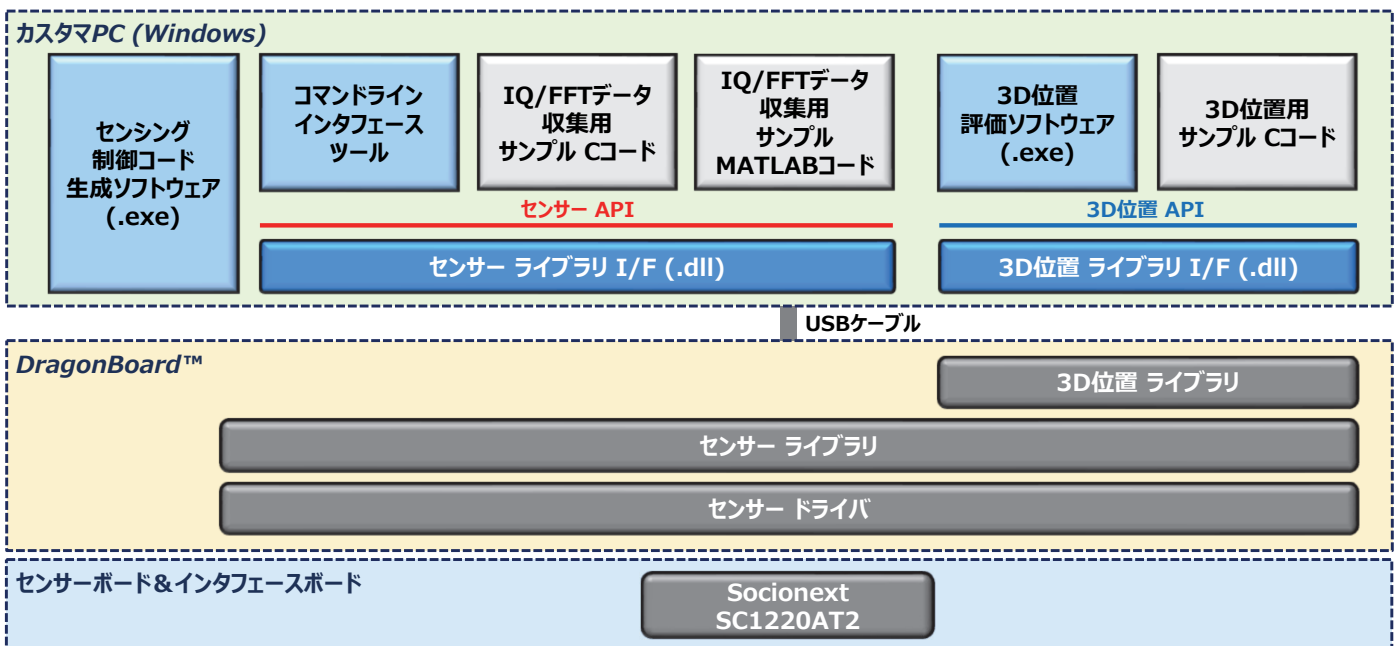
仕様

周波数	57.1 - 63.9GHz
センシングモード	FMCW/ CW/ FSKCW ^{*1,*2}
出力 (API)	<ul style="list-style-type: none"> IQ/FFTデータ (センサーライブラリのAPI) 距離/3D位置 (3D位置ライブラリのAPI)
インタフェース	USB2.0 (micro-B)

*1: FMCW: Frequency Modulated Continuous Wave, FSKCW: Frequency Shift Keying Continuous Wave

*2: 3D位置ライブラリでは、FMCWセンシングモードを使用

評価キットのソフトウェアコンテンツ



評価キットを用いた測定環境

接続方法: 評価キットを3D位置検出ソフトウェアがインストールされているホストPCとUSBケーブルで接続。

注意事項: 人や手のような物体を検出する場合、右図に示すように、評価キットをテーブルのような水平なプレートの上に置き、垂直な上方向 (z軸) に向ける。

